



Outil de communication interne pour les entreprises

Qu'est-ce que dMessage™ ?

- **dMessage™ vous permet d'envoyer et de recevoir des messages popup au sein de votre organisation.**

- **Outil de communication interne pour les entreprises**

Complémentaire des outils classiques de communication (Intranet, mail...)

- **Intérêts fonctionnels :**

L'information est diffusée :

- Rapidement
- De manière ciblée
- Indépendamment de tout type de messagerie

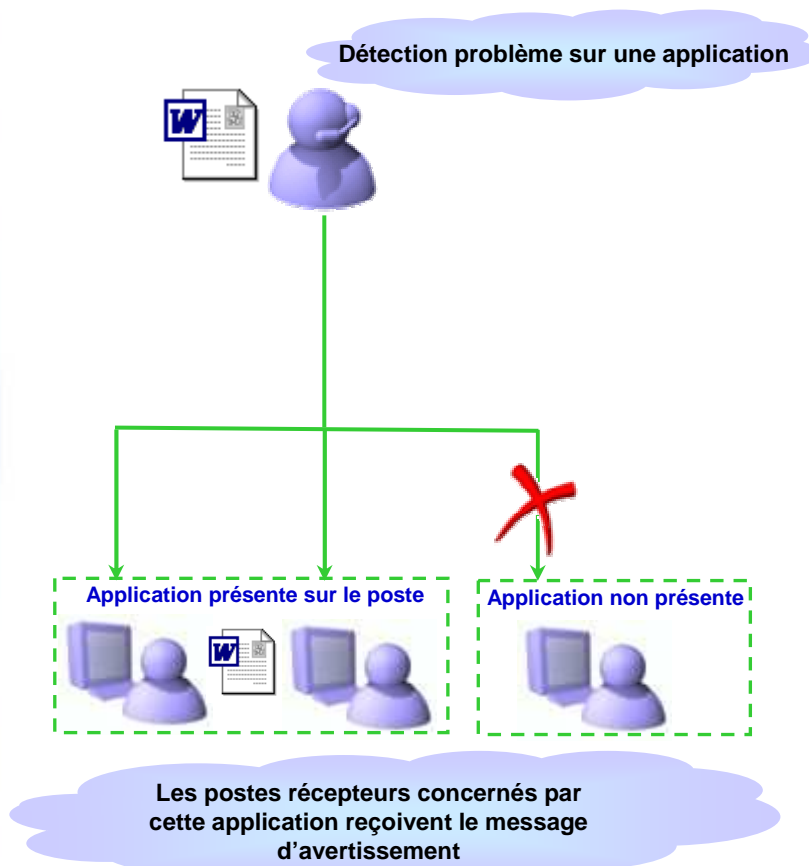
Les collaborateurs disposent ainsi d'informations :

- Régulières
- Adaptées
- Accessibles facilement

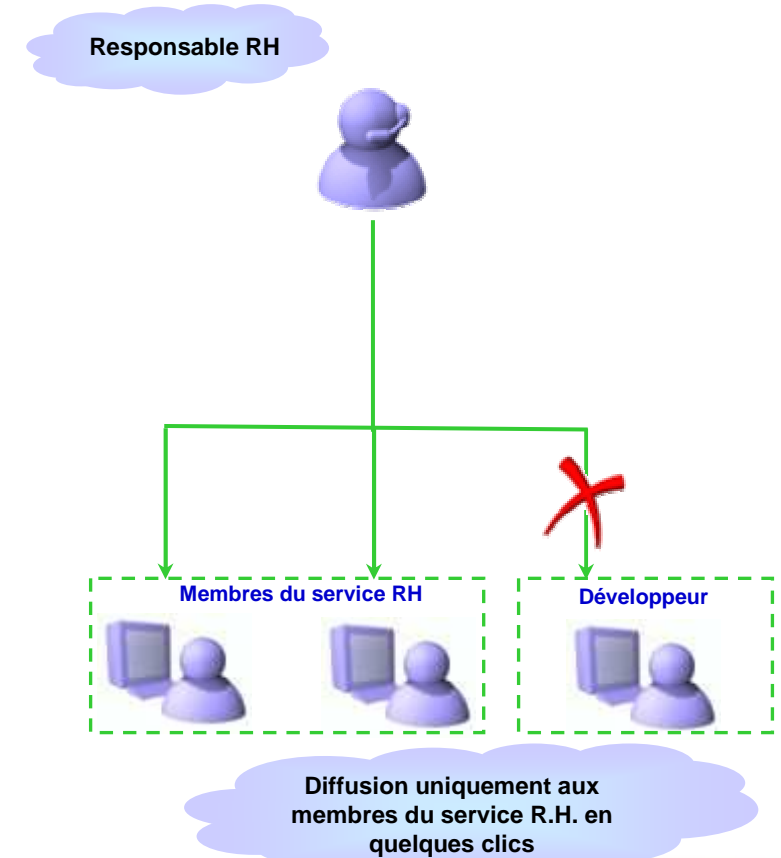
Ces informations ne sont pas accessibles en dehors du réseau de l'entreprise.

Un logiciel utilisable par tous Quelques exemples...

Service informatique



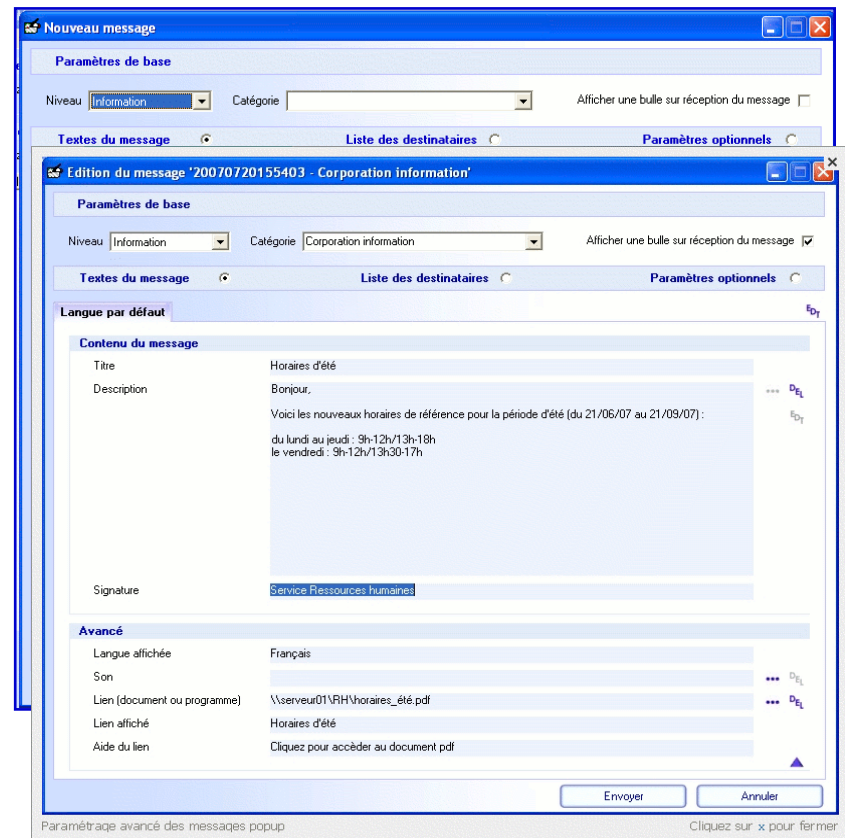
Service fonctionnel (non informaticien)



Fonctionnalités majeures (1/3)

Edition avancée des messages

- Création de modèles de messages
- Gestion de l'affichage des messages (3 types d'affichage possibles)
- Partage de documents : création de liens vers les ressources du réseau
- Importation de fichiers rtf
- Archivages des messages
- Gestion des contextes multilingues

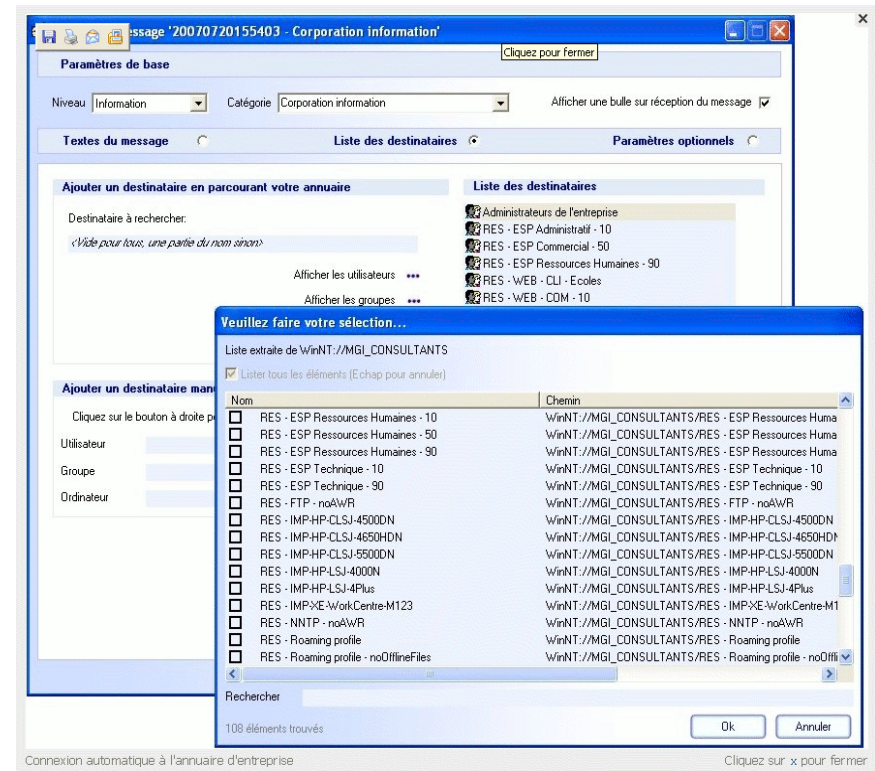


Fonctionnalités majeures (2/3)

Sélection rapide des destinataires

- Connexion automatique à n'importe quel annuaire LDAP
 - Microsoft Active Directory™
 - OpenLDAP
 - Novell eDirectory™
 - Critical Path™
 - Apache Directory Server™
 - Etc
- Destinataires possibles
 - Utilisateur
 - Groupe
 - Ordinateur

⇒ Sélection des destinataires en quelques clics

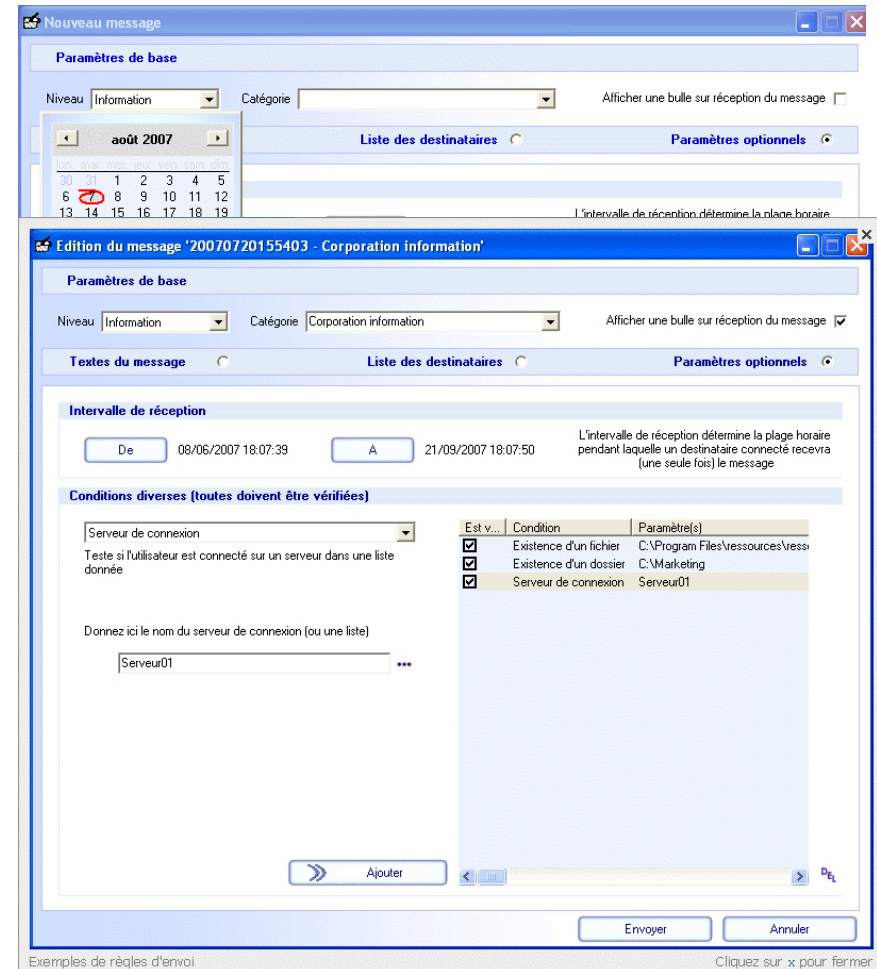


Fonctionnalités majeures (3/3)

Définition de règles d'envois

- Quelques exemples de règles
 - Serveur de connexion
 - Appartenance à une OU
 - Exécution d'un processus
 - Présence d'un fichier ou d'un dossier
 - Etc
- Définition de plage horaire de réception

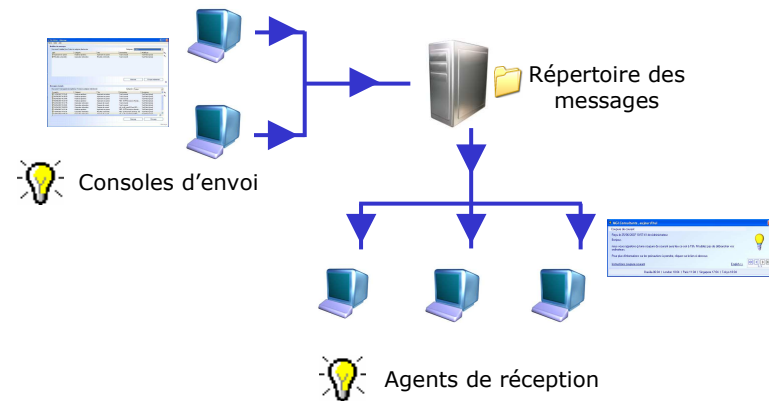
Tous les postes se connectant durant la plage définie recevront le message
- Possibilité de créer des règles d'envois personnalisées



Architectures (1/2)

Pour les infrastructures légères

- Deux modules
 - 1 console d'envoi pour chaque expéditeur
 - 1 agent de réception pour chaque récepteur
- Aucun matériel dédié nécessaire pour installer dMessage
 - Un simple répertoire partagé suffit



Architectures (2/2)

Pour les infrastructures complexes

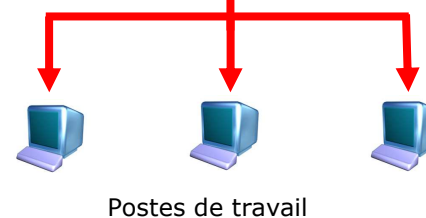
Serveurs principaux



Serveurs de proximité



Clients



dMessage™ en résumé

- **Répond à des problématiques concrètes**

Les messageries classiques ne permettent pas d'envoyer des messages à des groupes d'utilisateurs d'un annuaire

Les mécanismes d'envois de message intégrés à Windows sont aujourd'hui désactivés (XP SP2) ou... n'existent plus (Vista) !

- **Rapide à installer**

Ne nécessite aucun matériel dédié : un répertoire partagé suffit
Indépendant de la messagerie existante

- **Simple à utiliser pour tous**

Interface intuitive

Utilisable par les informaticiens ou les non-informaticiens

- **Des fonctionnalités avancées**

Edition avancée des messages

Sélection rapide des destinataires

Critères d'envois des messages